

Мониторинг «Смысловое чтение.  
Направление: схематизация»

5 класс. Км 2.

**Класс:** 5 (51 человек принимали участие)

**Образовательные результаты:**

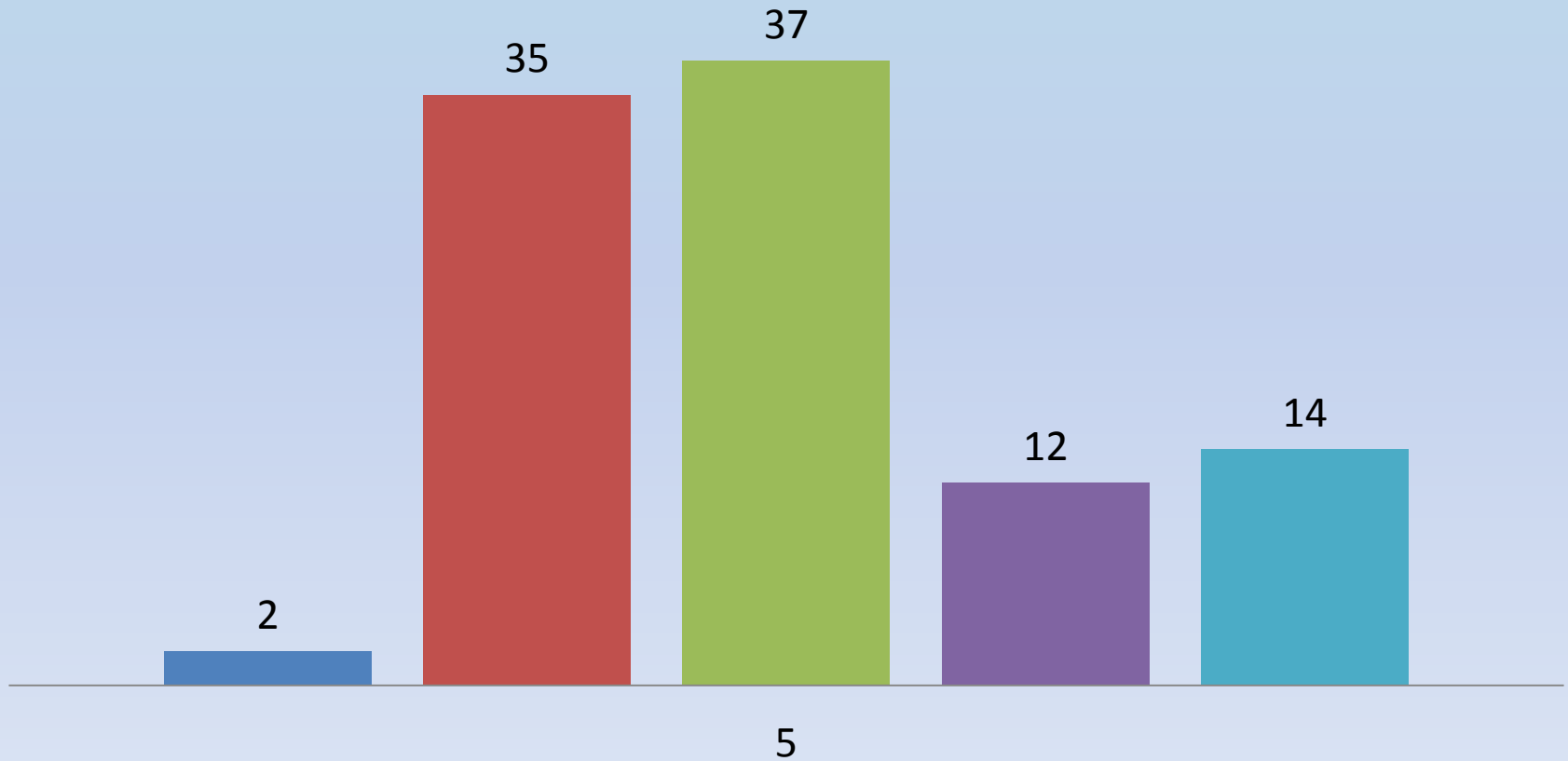
- «Умение найти в текстах (сплошном, несплошном) информацию, внести информацию в описательную таблицу с заданными параметрами»
- «Умение найти в тексте информацию, представить её в схеме «солнышко»»

**Объекты оценивания:**

- Заполненная описательная таблица
- Заполненная схема «солнышко»

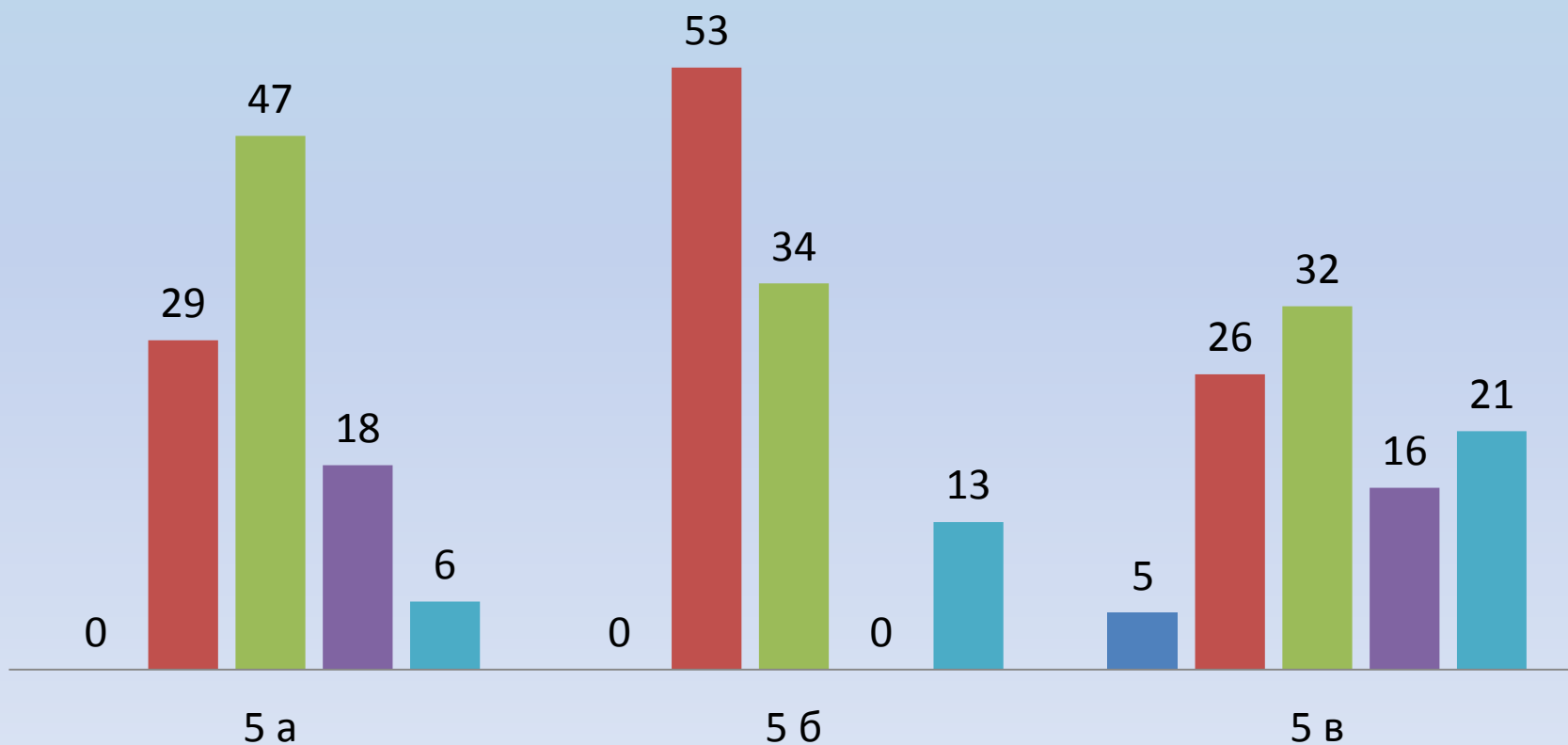
# Описательная таблица (общее, %)

■ высокий ■ выше среднего ■ средний ■ ниже среднего ■ низкий



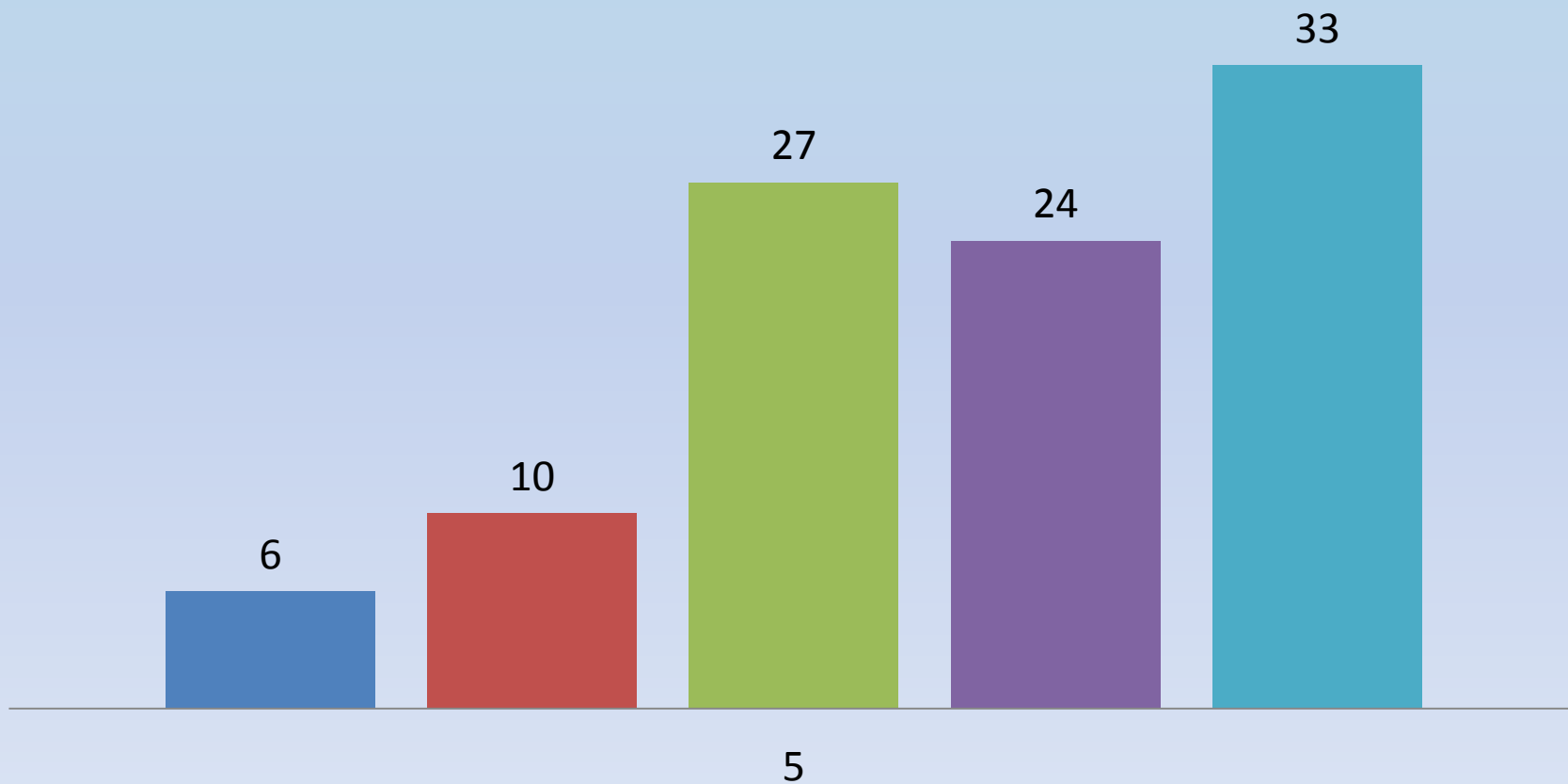
# Описательная таблица (по классам, %)

■ высокий ■ выше среднего ■ средний ■ ниже среднего ■ низкий



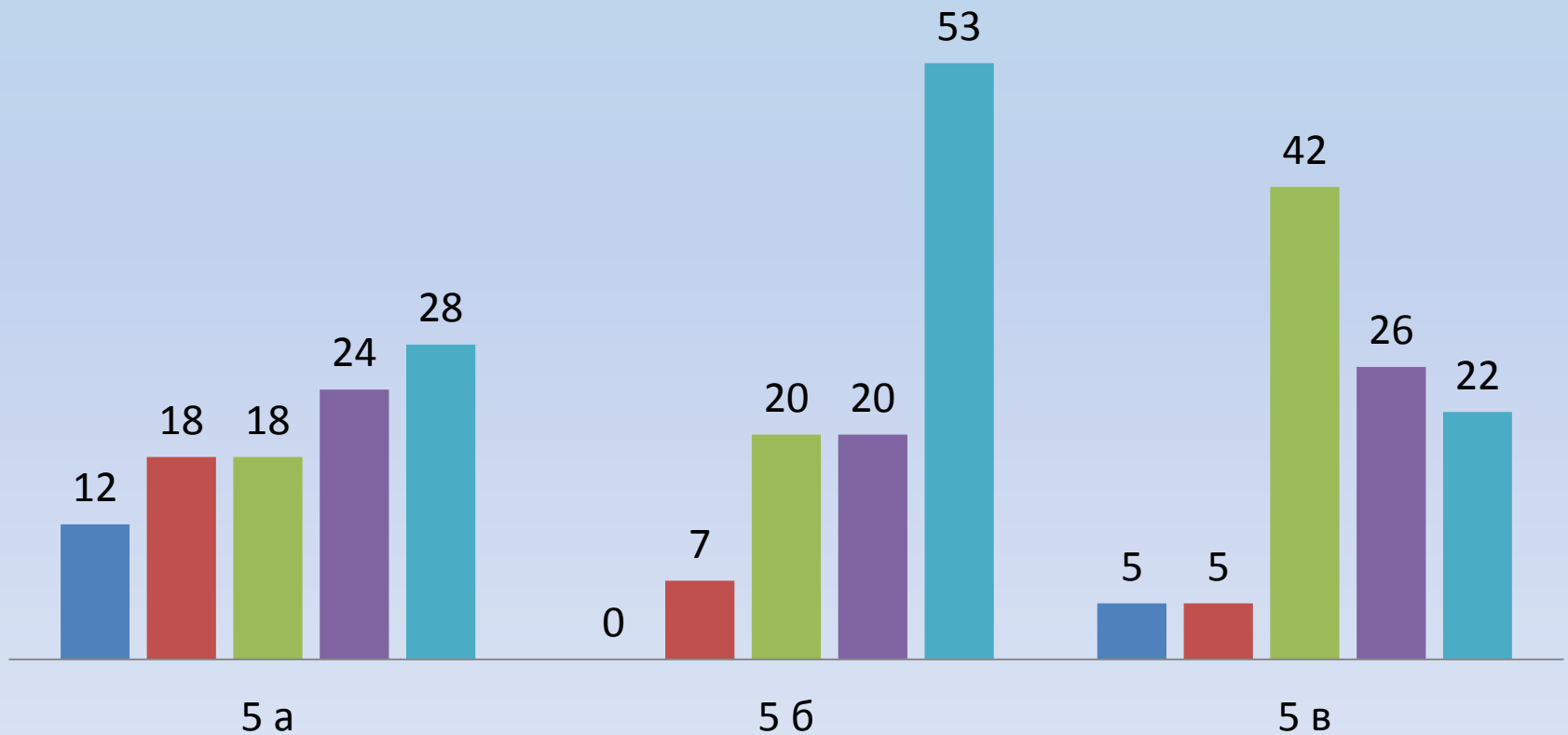
# Схема «солнышко» (общее, %)

■ высокий ■ выше среднего ■ средний ■ ниже среднего ■ низкий



# Схема «солнышко» (по классам, %)

■ высокий   ■ выше среднего   ■ средний   ■ ниже среднего   ■ низкий



Критерии	Параметры	Баллы	
Наличие в таблице слова, называющего главный объект текста	Выписано слово, называющее то, о чем или о ком этот текст (т.е. об этом в большей степени говорится в тексте и чаще это слово упоминается)	6	82%
	Выписано словосочетание, которое называет главный объект текста, но имеет более широкий смысл	4	4%
	Не выписано слова, называющего главный объект текста	0	14%
Соответствие информации параметрам, заданным в таблице	Информация во всех ячейках соответствует наименованию строки, взята из текста	6	2%
	Информация 4 ячеек соответствует наименованию строки, взята из текста	4	51%
	Информация 2-3 ячеек соответствует наименованию строки, взята из текста	32	43%
	1 и менее ячейки	0	4%
Лаконичность выбранной информации (по каждой заполненной ячейке)	Информация сформулирована словом (словосочетанием)	2	45%
	Информация сформулирована предложением	1	29%
	Информация сформулирована несколькими предложениями	0	26%

Критерий	Параметры		
Наличие в схеме слова, называющего главный объект текста	Выписано слово, называющее то, о чем или о ком этот текст (т.е. об этом в большей степени говорится в тексте и чаще это слово упоминается)	20	<b>67%</b>
	Выписано словосочетание, которое называет главный объект текста, но имеет более широкий смысл	10	<b>8%</b>
	Не выписано слова, называющего главный объект текста	0	<b>25%</b>
Выделение характерных признаков главного объекта текста	Все выписанные признаки являются характерными признаками объекта	20	<b>31%</b>
	1-2 выписанных признака не являются характерными признаками объекта	10	<b>33%</b>
	3-4 выписанных признака не являются характерными признаками объекта	5	<b>22%</b>
	Все выписанные признаки не являются характерными признаками объекта	0	<b>14%</b>
Применение в ответах слов из текста	Все слова, обозначающие характерные признаки, выписаны из текста	20	<b>35%</b>
	В некоторых ответах для обозначения характерного признака применены слова не из текста	10	<b>51%</b>
	Все слова, обозначающие главные признаки, не выписаны из текста	0	<b>14%</b>
Лаконичность ответа (Наличие в ответе не более трех слов в выписанных признаках)	Все признаки выписаны не более чем тремя словами из текста	20	<b>60%</b>
	1-2 признака выписаны более чем тремя словами	10	<b>14%</b>
	3-4 признака выписаны более чем тремя словами	5	<b>14%</b>
	Все признаки выписаны более чем тремя словами из текста	0	<b>12%</b>
Количество выписанных признаков главного объекта текста	Выписаны 5 или более характерных признака	20	<b>68%</b>
	Выписаны 3 или 4 характерных признака	10	<b>13%</b>
	Выписаны 1 или 2 характерных признака	5	<b>6%</b>
	Не выписано характерных признаков объекта	0	<b>13%</b>



## Основные проблемы при заполнении таблицы

1. Не учитывают информацию двух текстов (сплошного, несплошного)
2. Формулируют информацию предложениями.

## Основные проблемы при заполнении схемы

1. В выделении характерных признаков объекта текста.
2. В применении слов из текста.
3. Слово, обозначающее главный объект, выписано не в центр схемы.